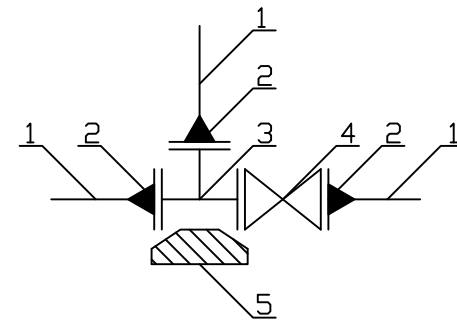


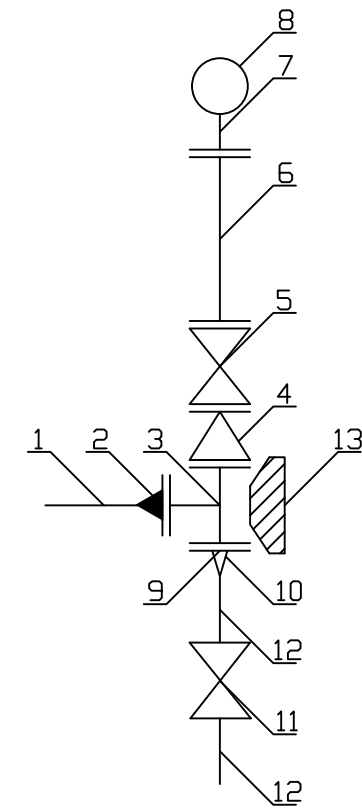
Schemat montażowy węzła 164.2



Oznaczenia:

- 1 - rura ciśnieniowa PE 100 SDR17  $\varnothing$ 90 mm
- 2 - połączenie kotnierzowe do rur PE  $\varnothing$ 90 mm
- 3 - trójnik żelwny kotnierzowy DN80/80 mm
- 4 - zasawa kotnierzowa żelwna DN80 mm
- 5 - blok oporowy betonowy beton C-12/15

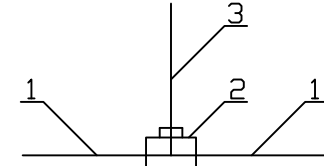
Schemat montażowy węzła 165



Oznaczenia:

- 1 - rura ciśnieniowa PE 100 SDR17  $\varnothing$ 160 mm
- 2 - połączenie kotnierzowe do rur PE  $\varnothing$ 160 mm
- 3 - trójnik żelwny kotnierzowy DN150/150 mm
- 4 - zważka dwukotnierzowa żelwna DN150/80 mm
- 5 - zasawa kotnierzowa żelwna DN80 mm
- 6 - króciec dwukotnierzowy DN80 mm L = 800 mm
- 7 - kolano żelwne stopowe kotnierzowe do hydrantu DN80 mm
- 8 - żelwny hydrant nadziemny DN80 mm
- 9 - kotnierz żelwny z gwintem wewnętrznym DN150/1 1/2"
- 10 - złączka z gwintem zewnętrznym 1 1/2"/40 mm
- 11 - zasawa do przyłączy domowych ze złączeniem ISO do rur PE  $\varnothing$ 40
- 12 - rura ciśnieniowa PE 100 SDR17  $\varnothing$ 40 mm
- 13 - blok oporowy betonowy beton C-12/15

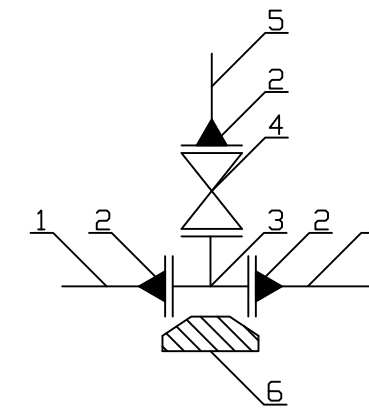
Schemat montażowy węzła 168



Oznaczenia:

- 1 - rura ciśnieniowa PE 100 SDR17  $\varnothing$ 110 mm
- 2 - trójnik zgrzewany PE  $\varnothing$ 40 mm
- 3 - rura ciśnieniowa PE 100 SDR17  $\varnothing$ 40 mm

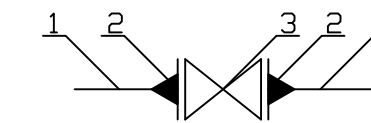
Schemat montażowy węzła 169



Oznaczenia:

- 1 - rura ciśnieniowa PE 100 SDR17  $\varnothing$ 63 mm (wodociąg istniejący)
- 2 - połączenie kotnierzowe do rur PE  $\varnothing$ 63 mm
- 3 - trójnik żelwny kotnierzowy DN65/65 mm
- 4 - zasawa kotnierzowa żelwna DN65 mm
- 5 - rura ciśnieniowa PE 100 SDR17  $\varnothing$ 63 mm
- 6 - blok oporowy betonowy beton C-12/15

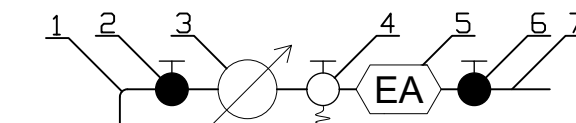
Schemat montażowy zasawy kotnierzowej



Oznaczenia:

- 1 - rura ciśnieniowa PE 100 SDR17  $\varnothing$ 50-150 mm
- 2 - połączenie kotnierzowe do rur PE  $\varnothing$ 50-150 mm
- 3 - zasawa kotnierzowa żelwna DN50-150 mm

Schemat montażowy węzła wodomierzowego



Oznaczenia:

- 1 - kolano redukcyjne  $\varnothing$ 40/32 mm
- 2 - zawór przelotowy kulowy 1 1/4"
- 3 - wodomierz skrzydełkowy 1"
- 4 - zawór przelotowy kulowy ze spustem 1 1/4"
- 5 - zawór antyskażeniowy 1 1/4"
- 6 - zawór przelotowy kulowy odciążający 1 1/4"
- 7 - instalacja wewnętrzna

NAZWA INWESTYCJI:	BUDOWA SIECI WODOCIĄGOWEJ WRAZ Z PRZYŁĄCZAMI ORAZ ODPROWADZENIEM WODY SUROWEJ ZE STUDIUM SZŁOKALIZOWANEJ W REJONIE "ROSZY" DO PROJEKTOWANEJ STACJI UZDATNIANIA WODY W MIEJSCOWOŚCI BOREK STARY W GMINIE TYCZYN		
INWESTOR:	 Przedsiębiorstwo Gospodarki Komunalnej "Eko-Strug" Sp. z o.o. ul. Kościuszki 6 36-020 Tyczyn		
JEDNOSTKA PROJEKTOWA:	 DESIGN FOR INDUSTRY ul. Podwisłocze 33/158 35-309 Rzeszów		
FAZA OPRACOWANIA:	PROJEKT WYKONAWCZY		
BRANŻA:	SANITARNA		
NAZWA RYSUNKU:	SCHEMAT MONTAŻOWY WĘZŁÓW WODOCIĄGOWYCH CZ. 9		
NUMER RYSUNKU:	22	SKALA:	1:1000
PROJEKTANCI BRANŻOWI:		NR UPRAWNIEN SPECJALNOŚĆ	PODPIS
PROJEKTANT:	mgr inż. Szymon Dyląg	PDK/0181/POOS/11 instalacyjna	
SPRAWDZAJĄCY:	mgr inż. Kinga Striż-Ambicka	PDK/0094/POOS/17 instalacyjna	
ASYSTENT PROJEKTANTA:	mgr inż. Patrycja Barłowska		
ASYSTENT PROJEKTANTA:	mgr inż. Ewelina Stelmach		
ASYSTENT PROJEKTANTA:	mgr inż. Krzysztof Bogdan		
MIEJSC. / DATA:	RZESZÓW, CZERWIEC 2018		